

*Dedicated to People Flow™*

**KONE**

ЛИФТ БЕЗ МАШИННОГО ПОМЕЩЕНИЯ

# KONE N MonoSpace™

БЕЗУПРЕЧНЫЙ ЛИФТ  
ДЛЯ ВАШЕГО ЗДАНИЯ

# Ваш надежный партнер

Благодаря огромному опыту в области организации пассажиропотока в зданиях, накопленному более чем за 100 лет в отрасли, компания KONE является Вашим надежным партнером. Мы произвели революцию в лифтовой индустрии, когда в 1996 году выпустили первый лифт без машинного помещения KONE MonoSpace® и представили компактный энергоэффективный подъемный механизм KONE EcoDisc®. Более 600,000 установленных лифтов с двигателем KONE EcoDisc® по всему миру говорят сами за себя.

Мы прислушивались к нашим клиентам и тщательно анализировали каждое из своих решений для лифтовой отрасли. Все, что мы делали хорошо, сделали еще лучше.

3 ПРИЧИНЫ ВЫБРАТЬ KONE N MONOSPACE™

## 1 Высокая эко-эффективность и снижение выбросов углекислого газа

На 28% более энергоэффективный, по сравнению с лифтом предыдущей серии, благодаря обновленному подъемному механизму KONE EcoDisc™, централизации основных компонентов подъема и передовым решениям в режиме ожидания

Сертификат энергопотребления "А" класса для всей линейки лифтов



#### KONE N MonoSpace™

Машинное помещение	Отсутствует
Грузоподъемность	400, 500, 630, 1000, 1150 кг
Скорость	1.0, 1.6, 1.75 м/с
Максимальная высота подъема	55 (1.0 м/с), 75 (1.6, 1.75 м/с)
Максимальное количество остановок	24
Количество пассажиров	До 15
Максимальное количество лифтов в группе	4
Сигнализационные устройства	KDS 50, KDS 290, KDS 300

## 2 Высокий уровень комфорта поездки

Только KONE тестирует уровень комфорта поездки во всех лифтах перед сдачей в эксплуатацию.

Тихий, плавный ход и точное выравнивание обеспечивается благодаря:

- Обновленному подъемному механизму KONE EcoDisc® и системе торможения, а также оптимизации основных компонентов подъема
- Улучшенной структуре кабины и звукоизолирующим направляющим башмакам

## 3 Дизайн, удостоенный наград, украсит Ваше здание

Интерьер лифта легко выбрать из коллекции, созданной командой дизайнеров KONE, чьи работы многократно отмечались престижными наградами

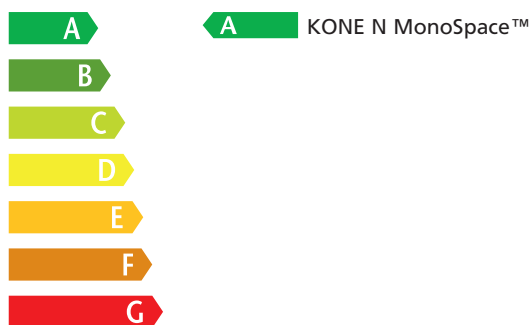
В коллекции KONE более 100 материалов и аксессуаров, из которых можно подобрать миллионы возможных комбинаций

Инновационные материалы и решения в области освещения

# Высокий класс энергоэффективности

## СОКРАЩЕНИЕ ВЫБРОСОВ УГЛЕКИСЛОГО ГАЗА В АТМОСФЕРУ

Показатели энергоэффективности лифтов KONE согласно VDI 4707



Компания KONE известна своими революционными эко-эффективными технологиями. Наши лифты являются самыми энергоэффективными в отрасли, кроме того, мы смогли снизить потребление электроэнергии нашего оборудования еще на 28% по сравнению с лифтами предыдущей серии.

- Нашим серийным лифтам был присвоен A-класс энергопотребления согласно VDI 4707 – сравнительной оценки энергоэффективности лифтов. В настоящее время A-класс является для нас приоритетом.
- Наличие эко-эффективного лифта KONE поможет Вашему зданию получить сертификат LEED или BREAM.

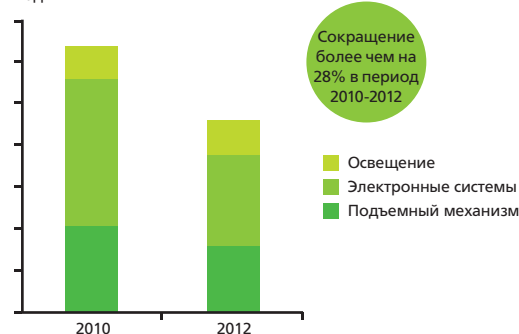
### ЭКОНОМИЯ ЭНЕРГИИ И ПРОСТРАНСТВА

Обновленный лифт KONE N MonoSpace™ отличается не только передовой энергоэффективностью - этот лифт очень компактен, он поможет Вам сэкономить еще больше полезного пространства в здании.

- Очень компактное подъемное оборудование, включая подъемный механизм KONE EcoDisc® и другие механические составляющие, сейчас требуют еще меньших габаритов шахты.
- Это высвобождает полезное пространство на этажах, либо позволяет установить более просторную кабину с большей грузоподъемностью.
- Для KONE N MonoSpace™ не требуется машинное помещение.

Энергопотребление лифтов KONE

кВт/ч в год



Основной расчет является лифт со скоростью 1.0 м/с, грузоподъемностью 1000 кг, высотой подъема 12 м (5 этажей), 150.000 пусков/год

- 1 Эко-эффективный подъемный механизм**  
Полностью обновленный двигатель KONE EcoDisc® и высокоэффективная приводная система обеспечивают еще большую энергоэффективность, тем самым сокращая затраты на эксплуатацию и выбросы углекислого газа.
- 2 Эко-эффективный рекуперативный привод**  
Наш новейший рекуперативный привод возвращает энергию, которую можно повторно использовать в здании, обратно в систему. Таким образом, потребление электроэнергии сокращается на 20%.
- 3 Долговечное светодиодное освещение**  
Светодиодные светильники потребляют на 80% меньше электроэнергии и служат в 10 раз дольше по сравнению с галогенными лампами.
- 4 Перевод лифта в режим ожидания**  
Когда лифт не используется, система переводит его в режим ожидания, тем самым обеспечивая значительную экономию энергии.



KONE заняла 42 место среди самых инновационных компаний мира, по мнению журнала Forbes. KONE была единственной лифтовой компанией из всего списка.

# Высокий уровень комфорта поездки

ДЛЯ ПРИЯТНЫХ ВОСПОМИНАНИЙ ВАШИХ ПАССАЖИРОВ

Каждая деталь обновленного лифта KONE N MonoSpace™ была разработана для того, чтобы максимально увеличить уровень комфорта, безопасности и удобства для пассажиров. Усовершенствованный подъемный механизм KONE EcoDisc® призван обеспечить передовой уровень комфорта год за годом.

## 1 Обновленные механизмы и система торможения

- Благодаря новой высоконадежной системе контроля двигателя, кабина очень плавно ускоряется и снижает скорость, а также точно выравнивается относительно уровня пола этажа.
- Обновленная система торможения обеспечивает комфортные, безопасные, бесшумные подъем и спуск кабины, а также минимизирует передачи шума на прилегающие поверхности.
- Новая функция тестирования тормозной системы ежедневно автоматически проверяет состояние тормозов, таким образом, уровень безопасности и надежности становится еще выше.

## 2 Обновленная подъемная система для минимизации вибрации и звука

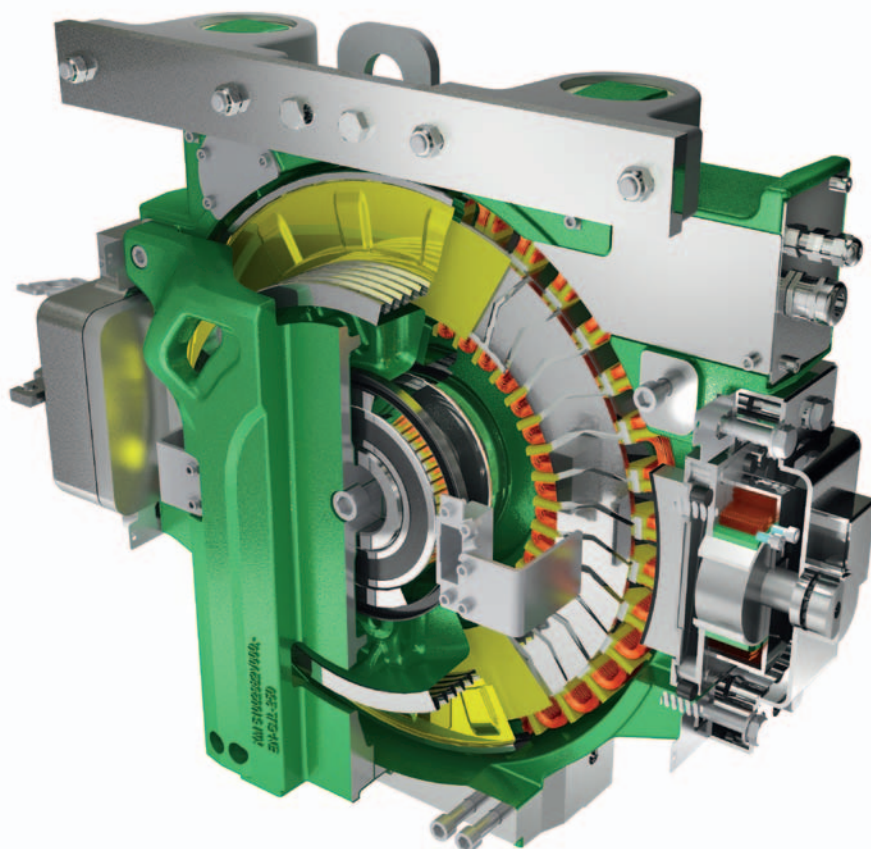
- Централизация основных компонентов подъема и низкий коэффициент трения снижают уровень шума и вибрации, тем самым повышается комфорт пассажиров и минимизируется уровень шума в помещениях, располагающихся рядом с лифтом.

## 3 Усовершенствованный каркас кабины с высоким уровнем шумоизоляции

- Жесткий каркас и шумоизоляция обновленной кабины обеспечивают плавный и комфортный подъем.
- Новые виброизолирующие направляющие башмаки, изготовленные с использованием нового скользящего материала, также способствуют снижению уровня шума.

ВСЕ ЛИФТЫ Тестируются на уровень комфорта поездки – эксклюзивный сервис от KONE

- KONE тестирует уровень комфорта поездки во всех смонтированных лифтах.
- Ваш лифт не будет сдан в эксплуатацию, пока не пройдет данное тестирование, в ходе которого измеряются уровни шума и вибрации внутри кабины.
- Данная проверка качества и надежности лифта до сдачи в эксплуатацию гарантирует в будущем сокращение вызовов механиков для незапланированного обслуживания.



# ДИЗАЙН, УДОСТОЕННЫЙ НАГРАД

УКРАСИТ ВАШЕ ЗДАНИЕ

## ЧТО ДЕЛАЕТ ДИЗАЙН КОНЕ УНИКАЛЬНЫМ

### 1 Простой выбор интерьера кабины

Коллекция из 52 функциональных и привлекательных дизайнерских решений, разработанных командой профессионалов KONE, лауреатом многочисленных наград.

### 2 Гибкое и универсальное предложение

100 различных материалов и аксессуаров, которые можно легко комбинировать и использовать для всех лифтов, как для новых, так и при модернизации старых.

### 3 Инновационные материалы

Комбинация уникальных текстур, форм, в том числе и материалы отделки стен с 3D-эффектом, вместе с новейшими решениями в области освещения создает потрясающий визуальный эффект.

### 4 Дизайн, удостоенный наград

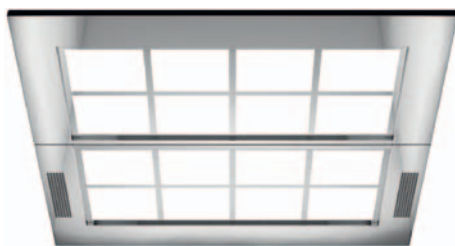
Концепции дизайна лифтов и сигнализационных устройств KONE удостоены наград Red dot и Good Design.

\*Выберите подходящий Вам интерьер кабины лифта, используя коллекцию «KONE Design»

# Создавая идеальный лифт

## Элементы кабины лифта на выбор






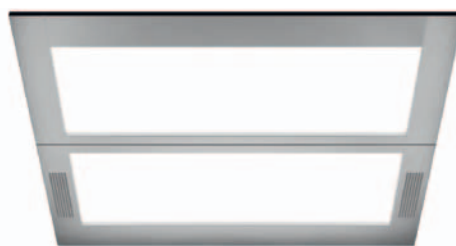
**CL70**

Освещение: люминесцентные лампы T5

Отделка: серебряная шлифованная нержавеющая сталь (ST4) 

серебряная зеркальная полированная 

нержавеющая сталь (MP1)



**CL71**

Освещение: люминесцентные лампы T5


Отделка: окрашенная сталь, белый RAL9010 (PP10) 


серебряная шлифованная нержавеющая сталь (ST4) 



**CL88**

Освещение: круглые светодиодные светильники

Отделка: серебряная шлифованная нержавеющая сталь (ST4) 

серебряная зеркальная полированная 

нержавеющая сталь (MP1)

золотая зеркальная полированная нержавеющая 

сталь (MP2) steel



**CL91**

Освещение: люминесцентные лампы T5

Отделка: окрашенная сталь, белый RAL9010 (PP10) 

серебряная шлифованная нержавеющая сталь (ST4) 



**CL94**

Освещение: люминесцентные лампы T5


Отделка: окрашенная сталь, белый RAL9010 (PP10) 

серебряная шлифованная нержавеющая сталь (ST4) 



**CL95**

Освещение: люминесцентные лампы T5

Отделка: серебряная шлифованная нержавеющая сталь (ST4) 


серебряная зеркальная полированная 


нержавеющая сталь (MP1)




**CL97**

Освещение: квадратные светодиодные светильники

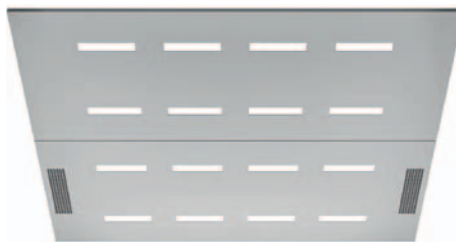
Отделка: серебряная шлифованная нержавеющая сталь (ST4) 

серебряная зеркальная полированная 

нержавеющая сталь (MP1)

золотая зеркальная полированная нержавеющая 


сталь (MP2) steel



**CL103**

Освещение: люминесцентные лампы T5

Отделка: окрашенная сталь, белый RAL9010 (PP10) 

серебряная шлифованная нержавеющая сталь (ST4) 

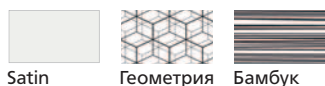


**CL151**

Освещение: светодиодные панели

отделка: серебряная шлифованная нержавеющая сталь (ST4)  
 серебряная зеркальная полированная  
 нержавеющая сталь (MP1)  
 золотая зеркальная полированная нержавеющая  
 сталь (MP2)

Варианты рисунка для графической светодиодной панели:



Satin

Геометрия

Бамбук

**CL162**

Освещение: люминесцентные лампы T5 и  
 квадратные светодиодные светильники

Отделка передней панели:

серебряная зеркальная полированная  
 нержавеющая сталь (MP1)  
 золотая зеркальная полированная  
 нержавеющая сталь (MP2)

Отделка задней панели:

окрашенная сталь, белый RAL9010 (PP10)

**CL181**

Освещение: светодиодное

отделка: серебряная зеркальная полированная  
 нержавеющая сталь (MP1)  
 золотая зеркальная полированная  
 нержавеющая сталь (MP2)

**CL191**

Освещение: круглые светодиодные  
 светильники и люминесцентные лампы T5

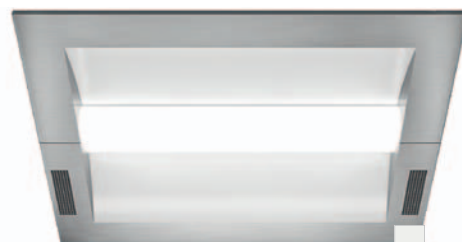
Отделка: серебряная шлифованная  
 нержавеющая сталь (ST4)

**CL192**

Освещение: люминесцентные лампы T5

Отделка: серебряная шлифованная  
 нержавеющая сталь (ST4)

Отделка центральной панели: окрашенная  
 сталь, белый RAL9010 (PP10)

**CL193**

Освещение: люминесцентные лампы T5

Отделка: текстурированное пленочное  
 покрытие (W)

окрашенная сталь с эффектом  
 металлик (METP)



Окрашенная сталь



**PP18\***  
Linen Brown



**PP20\***  
Wool Gray



**PP21\***  
Sunny Orange



**PP22\***  
Fresh Green

\* доступен для передней стены

Окрашенная сталь с эффектом «металлик»



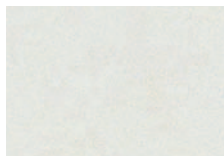
**METP1\***  
Champagne



**METP2\***  
Cosmo Red



**METP3\***  
Midnight Blue



**METP4\***  
Pearl White

Шлифованная нержавеющая сталь



**ST4\***  
Silver



**ST2\***  
Golden



**F1\***  
Asturias Satin



**ST43\***  
Silver

Текстурированная нержавеющая сталь



**TS2**  
Flemish Linen

Матовая нержавеющая сталь



**MP6**  
Silver

Шлифованная нержавеющая сталь (разнонаправленная шлифовка)



**ST21S**  
Silver



**ST21G**  
Gold

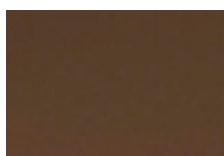
Зеркальная полированная нержавеющая сталь



**MP1\***  
Silver



**MP2\***  
Golden

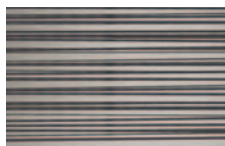


**MP4**  
Copper

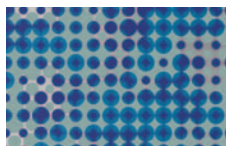


**MP5**  
Black

Нержавеющая сталь с рисунком



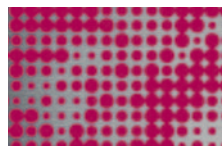
**PS5**  
Radiant Bamboo



**PS6**  
Hong-Kong Lights



**PS7**  
Delicate Cool



**PS8**  
Dot Cloud

Травленая нержавеющая сталь



**ST26S**  
Silver Swing



**ST28S**  
Silver Pop



**ST31S**  
Silver High-rise



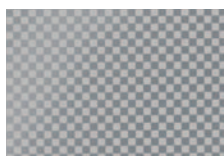
**ST32S**  
Silver Pleat



**ST33S**  
Silver Curve



**ST34S**  
Silver Diamond



**ST35S**  
Silver Harmony



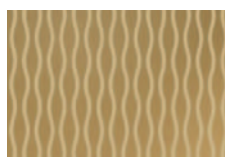
**ST36S**  
Silver Graphics



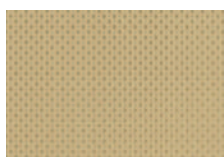
**ST37S**  
Silver Chain



**ST38S**  
Silver Ornament



**ST26G**  
Golden Swing



**ST28G**  
Golden Pop



**ST31G**  
Golden High-rise



**ST32G**  
Golden Pleat



**ST33G**  
Golden Curve



**ST34G**  
Golden Diamond



**ST35G**  
Golden Harmony



**ST36G**  
Golden Graphics



**ST37G**  
Golden Chain



**ST38G**  
Golden Ornament

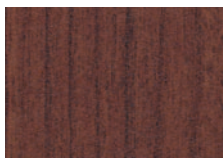
Деревянный ламинат с рисунком



**L88**  
Cane



**L89**  
Sand Oak



**L90**  
Cherry

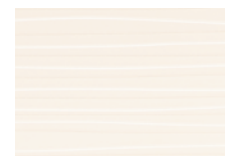


**L91**  
Colorado White

3D-ламинат



**L101**  
Black



**L102**  
Cream White



**L103**  
Cappuccino



**L104**  
Strawberry Red

Стекло с узором



**G5**  
Silver Flow



**G6**  
White diamond



**G8**  
Blue Flow



**G10**  
Magic Twist

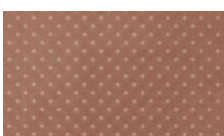


**G11**  
Classic Bamboo



**G101**  
Mirror Stripes

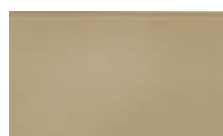
Цветное стекло



**G102**  
Copper Mirror



**G103**  
Ocean Blue



**G104**  
Bronze



**G105**  
Bright White

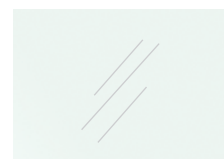


**G106**  
Ruby Red



**G107**  
Black Pearl

Прозрачное стекло



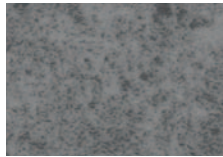
**TW1**

\* Для KONE N MonoSpace™ возможно остекление только задней стены кабины. Для получения дополнительной информации обратитесь в ближайшее представительство KONE.

ПВХ



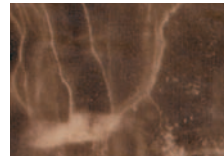
**D24**  
Moon White



**D25**  
Rocky Grey



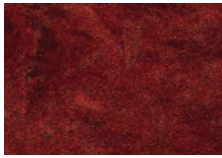
**D26**  
Lava Stone



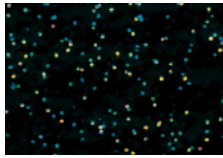
**D27**  
Saturn Brown



**D28**  
Jupiter Yellow



**D29**  
Mars Red



**D30**  
Galaxy

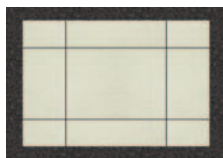


**D31**  
Bamboo

Текстурированный ПВХ



**DG01**  
Brownly



**DG02**  
Chessboard



**DG03**  
Puzzle Soft



**DG04**  
Puzzle Bright

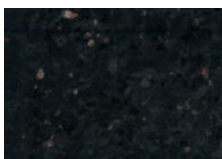


**DG05**  
Legno



**DG06**  
Blusher

Натуральный камень



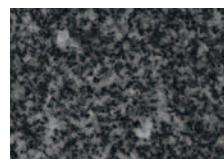
**M3R**  
Black Golden Sand P



**G1R**  
Rose Black P



**G2R**  
Green Black P

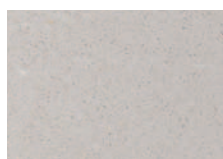


**G4R**  
Grey Black P

Композитный камень



**M4R**  
Natural White P



**M5R**  
Pebble Gray P



**M7R**  
Light Sand P



**M8R**  
Shell White P

Алюминий



**HR31**  
Круглый, алюминий (LBE) с черными наконечниками



**HR34**  
Круглый с изогнутыми концами, алюминий (LBE) с черными наконечниками

Нержавеющая сталь



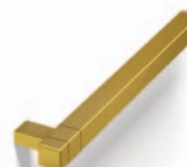
**HR61**  
Круглый, серебряная шлифованная сталь



**HR61**  
Круглый, золотая зеркальная полированная нержавеющая сталь



**HR62**  
Квадратный, серебряная шлифованная сталь



**HR62**  
Квадратный, золотая шлифованная сталь



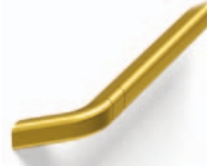
**HR64**  
Круглый с изогнутыми концами, серебряная шлифованная сталь



**HR64**  
Круглый с изогнутыми концами, золотая шлифованная сталь



**HR65**  
Трехгранный с изогнутыми концами, серебряная шлифованная сталь



**HR65**  
Трехгранный с изогнутыми концами, золотая шлифованная сталь



**HR24R**  
Плоский с изогнутыми концами, серебряная шлифованная сталь

Шлифованная нержавеющая сталь



**HR81**  
Отдельно стоящий поручень, серебряная шлифованная сталь



**HR81**  
Отдельно стоящий поручень, золотая шлифованная сталь

Дерево



**HR71\*\***  
Круглый



**HR71\*\***  
Круглый

\*\* Также доступны крепления из золотой шлифованной нержавеющей стали

Нержавеющая сталь



ST2 Golden



Z Оцинкованная сталь F1 Asturias Satin ST4\* Silver ST2 Golden



TS2 Flemish Linen MP1 Silver MP2 Golden ST43 Silver A Acid proof

Окрашенная сталь



METP1 Champagne



PP18 Linen Brown PP20 Wool Gray PP21 Sunny Orange PP22 Fresh Green

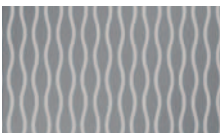


METP1 Champagne (Эффект «Металлик») METP2 Chile Red (Эффект «Металлик») METP3 Midnight Blue (Эффект «Металлик») METP4 Pearl White (Эффект «Металлик»)

Травленая нержавеющая сталь



ST31S Silver High-rise



ST26S Silver Swing



ST28S Silver Pop



ST31S Silver High-rise



ST37S Silver Chain

Стекло

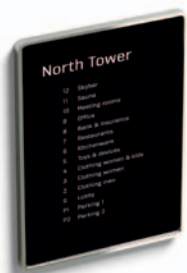


Transparent



TW1

## УКАЗАТЕЛЬ ОРГАНИЗАЦИЙ



Указатель организаций (или квартир) легко может быть изменен в соответствии с требованиями заказчика.

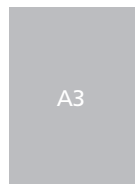
**TD1**

Отделка рамы: матовый алюминий

Размеры



**TD1**



**TD2**

Указатели могут быть установлены как вертикально, так и горизонтально.

## ЦИФРОВОЙ ИНФОРМАЦИОННЫЙ ДИСПЛЕЙ



**IS08**

Версия «Стандарт», диаметр дисплея 8.4" P  
Монтируется на поверхности

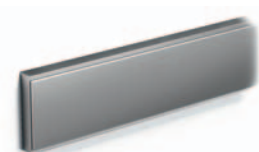
**IS15**

Версия «Премиум», диаметр дисплея 15" P  
Монтируется на поверхности.

Доступны дополнительные опции. Проконсультируйтесь с отделом продаж KONE.

Отделка рамы: матовая или зеркальная полированная нержавеющей сталь.

## ОТБОЙНИКИ

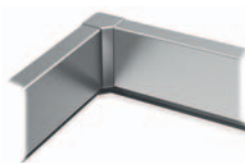


**BR1**  
Steel

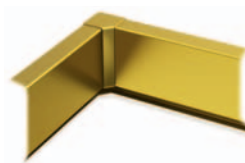


**BR1**  
Wood

## ПЛИНТУС

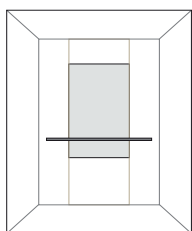


**ST4/ ST43**  
Silver



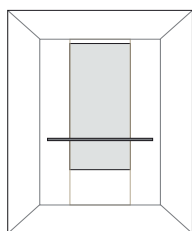
**ST2**  
Gold

## ЗЕРКАЛА



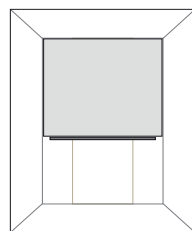
**MR1**

В неполную высоту и ширину кабины



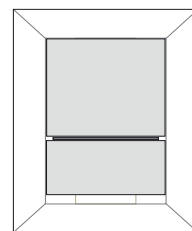
**MR1**

В неполную ширину и среднюю высоту кабины



**MR1**

В полную ширину и частичную высоту кабины



**MR1**

В полную ширину и высоту кабины



# Сигнализационные устройства KDS50

## Панель управления кабиной (COP)

### Дисплей:

- Точечно-матричный, красный на черном фоне

### Монтаж лицевой панели:

- Вровень с поверхностью

### Кнопки:

- Круглые
- Монтаж на поверхности

## Кнопки на панели управления кабиной



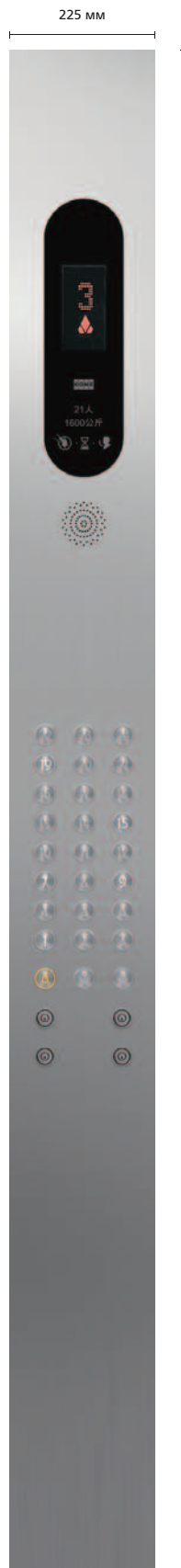
Черный пластик



Шлифованная нержавеющая сталь



Шлифованная нержавеющая сталь со шрифтом Брайля



Панель управления в полную высоту кабины

## Устройства сигнализации на этажах

### Дисплей:

- Точечно-матричный, красный на черном фоне

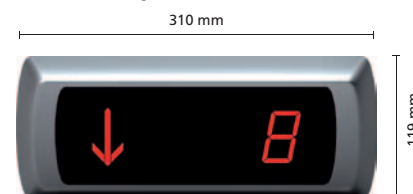
### Отделка:

- Шлифованная нержавеющая сталь

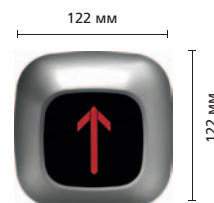
### Монтаж:

- На поверхности

## Индикаторы (HI)



## Световое табло (HL)



Высота кабины

## Панели вызова (LCS)



## Кнопки на панелях вызова



Черный пластик

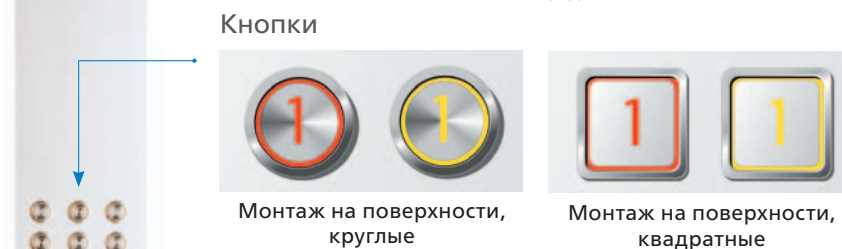


Шлифованная нержавеющая сталь



Шлифованная нержавеющая сталь со шрифтом Брайля

# Сигнализационные устройства KDS290



Панель управления кабиной

Материалы:

- Шлифованная нержавеющая сталь
- Зеркальная полированная нержавеющая сталь
- Золотая шлифованная нержавеющая сталь
- Золотая полированная нержавеющая сталь

Форма кнопок:

- Круглые и квадратные

Цвет дисплея:

- Красный точечно-матричный стандарт
- Синий, белый, желтый, зеленый точечно-матричный



# Сигнализационные устройства KDS290

Световые табло на этажах



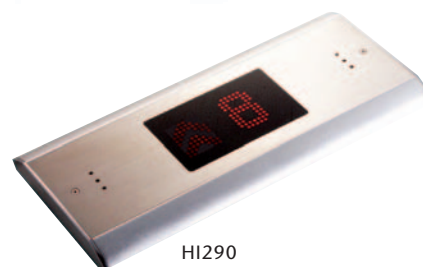
HL290



Индикаторы на этажах



HL290



HL290

Сигнализационные устройства и панели вызова лифта на этажах

Материалы:

- Шлифованная нержавеющая сталь
- Зеркальная полированная нержавеющая сталь
- Золотая шлифованная нержавеющая сталь
- Золотая полированная нержавеющая сталь

Форма кнопок:

- Круглые и квадратные

Цвет дисплея:

- Красный, желтый (стандарт)
- Зеленый, синий, белый (по выбору)

Панели вызова лифта на этажах



LCS 290



LCS 290

Панели вызова лифта с индикатором на этажах



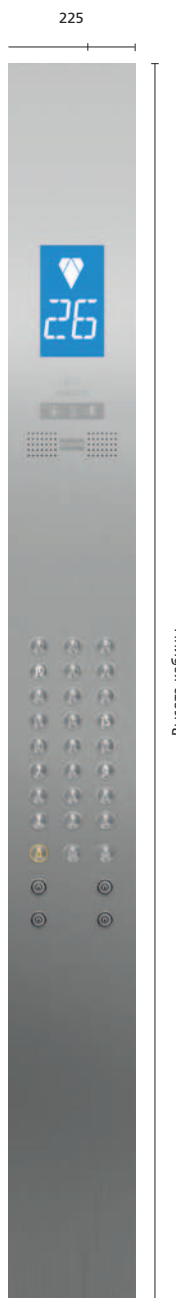
LCI 290



LCI 290

# Сигнализационные устройства KDS300

## Панель управления кабиной (COP)



### Язык

- Русский
- Английский

### Материал лицевой панели/ Материал кнопок

- Серебряная зеркальная полированная нержавеющая сталь
- Серебряная шлифованная нержавеющая сталь
- Золотая зеркальная полированная нержавеющая сталь
- Золотая шлифованная нержавеющая сталь

### Монтаж лицевой панели

Монтаж вровень с поверхностью

### Форма кнопок/метод монтажа

### Серия KDS300

- Круглые, квадратные
- Монтаж на поверхности, монтаж вровень с поверхностью

### Звуковой сигнал/Гонг на крыше кабины

- По выбору

### Точечно-матричный дисплей



Красный



Синий



Белый

### Сегментный ЖК-дисплей



Синий фон



Черный фон

Панель управления в полную высоту кабины

### Кнопки KDS300 (доступны кнопки с шрифтом Брайля)



Монтаж на поверхности, полированные



Монтаж вровень с поверхностью, шлифованные



Монтаж на поверхности, полированные



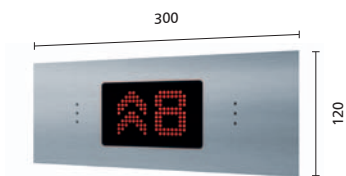
Монтаж вровень с поверхностью, шлифованные

Примечание: - Все размеры даны в миллиметрах.  
- Пожалуйста, свяжись с местным представительством KONE для получения более подробной информации и помощи при выборе лифта.

# Сигнализационные устройства KDS300

## Сигнализационные устройства на этажах

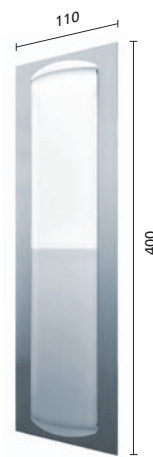
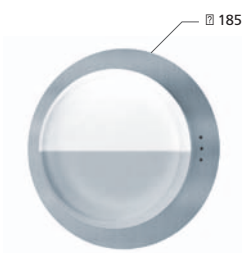
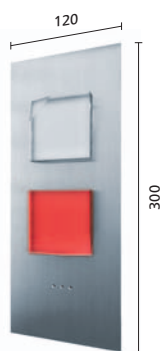
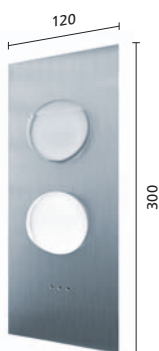
### Индикаторы на этажах (HI)



#### Тип дисплея/цвет

- Точечно-матричный: красный, желтый, зеленый, синий, белый
- Сегментированный ЖК: белый на синем/черном фоне

### Световые табло на этажах (HL)



#### Язык

- Русский
- Английский

#### Материал лицевой панели/ Материал кнопок

- Серебряная зеркальная полированная нержавеющая сталь
- Серебряная шлифованная нержавеющая сталь
- Золотая шлифованная нержавеющая сталь

#### Форма кнопок/метод монтажа

#### Серия KDS300

- Круглые, квадратные
- Монтаж на поверхности, монтаж вровень с поверхностью

### Панели вызова лифта на этажах (LCS)



### Панели вызова лифта с индикатором на этажах (LCI)



#### Звуковой сигнал/Гонг на крыше кабины

- По выбору

### Кнопки панелей вызова на этажах

#### Кнопки KDS300

(доступны кнопки с шрифтом Брайля)



Монтаж на поверхности, полированные



Монтаж вровень с поверхностью, шлифованные



Монтаж на поверхности, полированные



Монтаж вровень с поверхностью, шлифованные

KONE N MonoSpace™													
Количество человек/ Грузоподъемность (кг)	Размер кабины BB x DD (мм)	Тип кабины	Тип дверей	LL (мм)	LR (мм)	FW1 (мм)		FW2 (мм)		VVV (мм)		WD (мм)	
						Nom	Max	Nom	Max	Nom	Max	Nom	Max
5 / 400	950 x 1100	SEC	CO	700	900	325	455	325	570	1550	1925	1415	2090
	950 x 1100		SO	700	900	485	615	125	410	1510	1925	1515	2190
	950 x 1100		SO	800	1000	405	515	125	410	1530	1925	1515	2190
6 / 500	950 x 1300	SEC	CO	700	900	325	450	325	570	1550	1920	1610	2290
	950 x 1300		SO	700	900	460	610	125	410	1485	1920	1710	2390
8 / 630	1100 x 1400	SEC	CO	800	1000	375	515	375	515	1750	2030	1710	2390
	1100 x 1400		CO	900	1100	425	465	425	465	1950	2030	1710	2390
	1100 x 1400		SO	800	1000	500	640	125	390	1625	2030	1810	2490
	1100 x 1400		SO	900	1100	455	540	125	390	1680	2030	1810	2490
	1100 x 1400	TTC	CO	800	1000	375	515	375	515	1750	2030	1810	1810
	1100 x 1400		CO	900	1100	425	465	425	465	1950	2030	1810	1810
	1100 x 1400		SO	800	1000	500	640	125	390	1625	2030	2010	2010
13 / 1000	1100 x 2100	SEC	CO	800	1000	375	515	375	515	1750	2030	2415	3090
	1100 x 2100		CO	900	1100	425	465	425	465	1950	2030	2415	3090
	1100 x 2100		SO	800	1000	500	640	125	390	1625	2030	2515	3190
	1100 x 2100		SO	900	1100	455	540	125	390	1680	2030	2515	3190
	1100 x 2100	TTC	CO	800	1000	375	515	375	515	1750	2030	2510	2510
	1100 x 2100		CO	900	1100	425	465	425	465	1950	2030	2510	2510
	1100 x 2100		SO	800	1000	500	640	125	390	1625	2030	2710	2710
	1100 x 2100		SO	900	1100	455	540	125	390	1680	2030	2710	2710
	1600 x 1400	SEC	CO	900	1100	500	665	500	805	2100	2570	1780	2390
	1600 x 1400		CO	1000	1200	475	615	475	755	2150	2570	1780	2390
	1600 x 1400		SO	900	1100	900	1060	125	410	2125	2570	1880	2490
	1600 x 1400	TTC	CO	900	1100	500	665	500	805	2100	2570	1810	1810
	1600 x 1400		CO	1000	1200	475	615	475	755	2150	2570	1810	1810
	1600 x 1400		SO	900	1100	900	1060	125	410	2125	2570	2010	2010
	2100 x 1100	SEC	SO	1200	1400	1135	1260	125	410	2660	3070	1780	2190
	2100 x 1100		CO	900	1100	860	985	685	985	2645	3070	1680	2090
2100 x 1100	CO		1000	1200	810	935	635	935	2645	3070	1680	2090	
1700 x 1500	SEC		CO	1000	1200	505	665	505	805	2210	2670	1830	2490
1600 x 1550		SO	1200	1400	605	760	125	410	2130	2570	1965	2640	
1600 x 1550		CO	1000	1200	475	635	475	735	2150	2570	1865	2540	

## РАЗМЕРЫ ПРИЯМКА И ВЕРХНЕГО ПРОСТРАНСТВА

Номинальная скорость (м/с)		Минимальная глубина приямка (мм)	Максимальная глубина приямка (мм)
1.0		1220	1800
1.6		1400	2500
1.75		1400	2500

\* При установке ловителей на противовес необходимо добавить 300 мм к минимальной глубине приямка.

Номинальная скорость (м/с)	Высота кабины (мм)	Минимальная высота верхнего пространства (мм)	Максимальная высота верхнего пространства (мм)
1.0	2100	3580	5000
1.6	2100	3770	
1.75	2100	3790	
1.0	2200 - 2700	CH + 1380	
1.6	2200 - 2700	CH + 1600	
1.75	2200 - 2700	CH + 1600	

## ИСПОЛЬЗУЕМЫЕ СОКРАЩЕНИЯ

SEC	Непроходная кабина
TTC	Проходная кабина
CO	Двери с центральным открыванием
SO	Двери с боковым (телескопическим) открыванием
BB	Внутренняя ширина кабины
DD	Внутренняя глубина кабины
LL	Ширина открывания двери лифта
LR	Ширина строительного проема
FW1	Ширина левого простенка передней стены шахты (FWL)
FW2	Ширина правого простенка передней стены шахты (FWR)
WW	Ширина шахты
WD	Глубина шахты
CH	Внутренняя высота кабины



KONE предлагает инновационные и эффективные решения для лифтов, эскалаторов и автоматических дверей в зданиях.

Мы поддерживаем своих клиентов на каждом этапе: от проектирования, производства и монтажа до технического обслуживания и модернизации. KONE – мировой лидер в организации пассажиропотока в зданиях. Наша преданность интересам заказчика присутствует во всех решениях KONE. Это делает нас надежным партнером в течение всего срока эксплуатации здания. Мы бросаем вызов обыденному мышлению в отрасли. Наши отличительные черты – оперативность, гибкость и заслуженная репутация лидера благодаря таким инновациям, как KONE MonoSpace®, KONE EcoMod™ и KONE UltraRope™.

Более 47,000 специалистов по всему миру работают для Вас в KONE.

**KONE Corporation**  
**[www.kone.com](http://www.kone.com)**  
**[www.kone.ru](http://www.kone.ru)**